

USER`S MANUAL / ИНСТРУКЦИЯ



happy baby

# GELIOS

## АВТОКРЕСЛО

Группа 0+



0-12  
months



0-13  
kg



Важно! Сохраняйте инструкцию для дальнейшего использования. Поздравляем с покупкой этого продукта! Пожалуйста, прочитайте инструкцию перед сборкой и использованием автокресла.

Happy Baby®  
(ТМ «Хэпи Бэби»)



## ПРЕДУПРЕЖДЕНИЕ!



1. Это универсальное устройство для обеспечения безопасности детей; оно испытано на основании ГОСТ Р 41.44 (Правила ЕЭК ООН № 44) с поправкой серии 04 для общего использования в транспортных средствах, и может быть установлено на большинстве, но не на всех сиденьях транспортных средств.
2. Правильная установка данного устройства возможна, если изготовитель транспортного средства указал в руководстве по эксплуатации автомобиля, что в автомобиле возможна установка универсального устройства для обеспечения безопасности детей данной возрастной группы.
3. Данное детское устройство было классифицировано как универсальное при более строгих условиях, чем те, которые применялись к предыдущим моделям, не относящимся к данной категории (универсальной).
4. По всем интересующим вас вопросам обращайтесь к производителю детского кресла или к продавцу.

## ВАЖНО!



- Данная модель удерживающего устройства может использоваться только в автомобилях, оснащенных 3-х точечными ремнями безопасности с системой преднатяжения в 3-х точках, соответствующих Правилам ЕЭК ООН №16 или другим эквивалентным стандартам.
- Перед использованием удерживающего устройства внимательно ознакомьтесь с инструкцией и сохраните для дальнейшего обращения к ней.
- Правильная эксплуатация и уход удерживающего устройства обеспечат длительный срок его использования. Если вы решили передать его кому-то еще, убедитесь, что этот человек знаком с правилами эксплуатации данной модели удерживающего устройства (особенно его установкой).

**ВНИМАНИЕ!  
ПОВЫШЕННАЯ ОПАСНОСТЬ!**

**НЕ ИСПОЛЬЗОВАТЬ НА СИДЕНЬЯХ,  
ОСНАЩЁННЫХ ПОДУШКАМИ БЕЗОПАСНОСТИ.**



**ВНИМАНИЕ!**

**ИНСТРУКЦИЯ ЯВЛЯЕТСЯ ВАЖНОЙ.**

**ВНИМАТЕЛЬНО ПРОЧИТИТЕ ИНСТРУКЦИЮ  
ДЛЯ ПРАВИЛЬНОЙ УСТАНОВКИ АВТОКРЕСЛА  
И СОХРАНЯЙТЕ ЕЁ ДЛЯ ДАЛЬНЕЙШЕГО ИСПОЛЬЗОВАНИЯ.**

**НЕ ИСПОЛЬЗУЙТЕ ДЕТСКОЕ КРЕСЛО НА СИДЕНЬЯХ,  
ОСНАЩЁННЫХ ПОДУШКАМИ БЕЗОПАСНОСТИ.**



- Данная модель предназначена для детей весом до 13 кг и может устанавливаться только в автомобиле, оснащённые трёхточечными ремнями безопасности. Удерживающее устройство должно быть установлено против направления движения.
- Пожалуйста, внимательно ознакомьтесь с инструкцией до установки и начала использования удерживающего устройства. Неправильная установка и использование удерживающего устройства могут быть опасны для здоровья ребёнка.
- Установка удерживающего устройства в автомобиле на сиденье рядом с включенной подушкой безопасности строго запрещено.
- При использовании удерживающего устройства, его ремни безопасности всегда должны быть надёжно застёгнуты. Перевозка ребёнка в удерживающем устройстве не пристёгнутым запрещена.
- Очень важно, чтобы ремень безопасности был не скручен.
- Если удерживающее устройство подвергалось сильному механическому воздействию, или получило повреждения не используйте его повторно. Регулярно проверяйте удерживающее устройство на наличие повреждений.

- Не оставляйте ребёнка в удерживающем устройстве одного без присмотра взрослых.
- При использовании удерживающего устройства убедитесь в том, что ни оно, ни ремень безопасности не являются помехой для закрывания /открывания двери. Если удерживающее устройство установлено на сиденье с откидывающейся задней спинкой, убедитесь в том, что она надёжно зафиксирована в вертикальном положении.
- При попадании солнечных лучей салон автомобиля может сильно нагреваться. Если в этот момент удерживающее устройство не используется, во избежание повреждений, его рекомендуется накрывать любым подходящим для этого куском материи.
- В экстренной ситуации необходимо, чтобы ребёнок смог быстро выбраться из удерживающего устройства. Для этого пряжки ремня не должны быть стянуты или перекручены. Постарайтесь объяснить ребёнку, что с ремнями безопасности играть нельзя.
- Багаж и другие тяжёлые предметы должны быть надёжно закреплены в автомобиле, так как они представляют потенциальную опасность для пассажиров.
- Жесткие части и пластмассовые элементы детского удерживающего устройства рекомендуется располагать и устанавливать таким образом, чтобы при нормальной эксплуатации транспортного средства они не могли попасть под передвижное сиденье или в дверь транспортного средства.
- Никогда не оставляйте удерживающее устройство на столе или другой, используемой для работы поверхности.
- Если удерживающее устройство не используется, его рекомендуется перевозить пристёгнутым ремнями безопасности автомобиля.
- В экстренной ситуации ребёнок может быть извлечен из удерживающего устройства при помощи нажатия красной кнопки, расположенной в центре на ремнях безопасности.
- Храните удерживающее устройство в сухом и чистом месте, избегайте помещения тяжёлых предметов поверх него.
- Если вы передвигаетесь в компании пассажиров, занявших передние и задние сиденья автомобиля, более тяжёлые пассажиры должны сидеть спереди, а более лёгкие – сзади.
- Избегайте контактов удерживающего устройства с едкими веществами и кислотами.

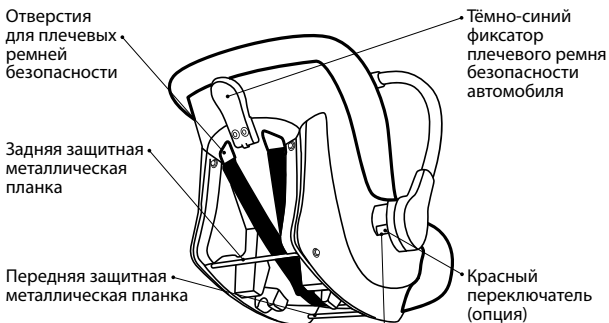
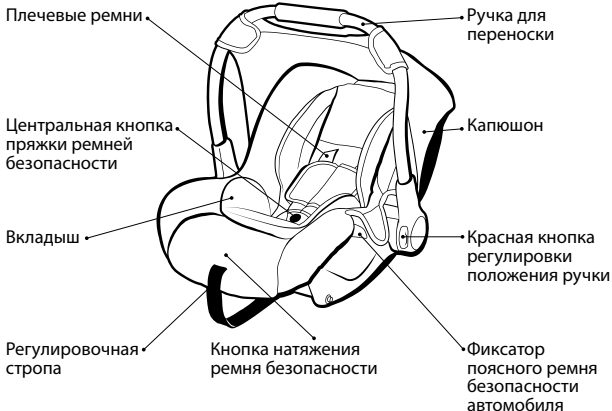
- Не прислоняйте удерживающее устройство к неустойчивым вертикальным поверхностям, во избежание падения.
- Не вносите какие-либо изменения или дополнения в устройство без согласия предприятия-изготовителя – это опасно. Изготовитель несёт ответственность только за оригинальную продукцию своего производства.
- Запрещается каким либо образом смазывать движущиеся части удерживающего устройства.
- Не рекомендуется использование удерживающих устройств бывших в употреблении, так как вы не можете знать его историю, а следовательно нет гарантии его качества.
- Удерживающее устройство запрещено использовать без чехла. Не заменяйте чехол удерживающего устройства любым другим, кроме рекомендованного производителем, так как чехол является неотъемлемой частью устройства обеспечения безопасности детей.
- Перед любыми действиями по регулировке ремней удерживающего устройства выньте ребёнка из кресла.
- Перед использованием изделия удалите всю пластиковую упаковку и берегите её от детей.

## **ПОМНИТЕ! БЕЗОПАСНОСТЬ РЕБЁНКА В ВАШИХ РУКАХ!**

*В связи с существованием различных моделей удерживающих устройств для детей в нашей инструкции приведены обобщенные иллюстрации и фотографии, поэтому дизайн, цвета и материалы купленного вами товара могут отличаться от тех, что показаны в инструкции.*

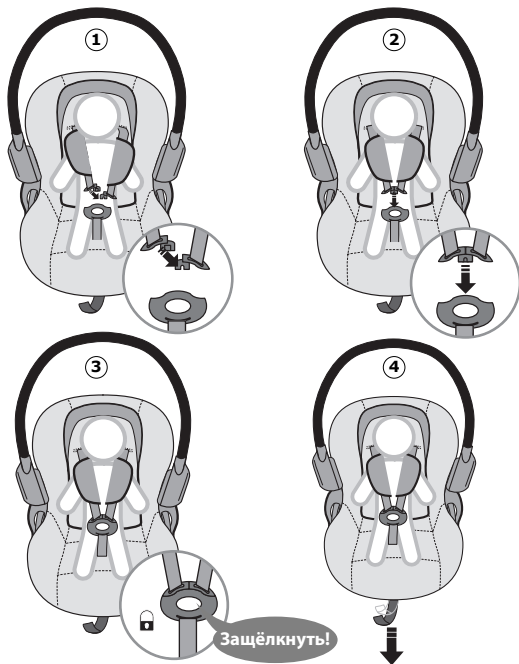
*Мы оставляем за собой право без уведомления изменять спецификацию товара, что обусловлено непрерывным процессом совершенствования потребительских свойств и качества продукции.*

# СОСТАВНЫЕ ЧАСТИ УДЕРЖИВАЮЩЕГО УСТРОЙСТВА



## ЗАСТЁГИВАНИЕ РЕМНЕЙ БЕЗОПАСНОСТИ

Возьмитесь за пластмассовые пряжки на концах строп плечевых ремней и соедините их вместе. Затем пристегните к ним пряжку центрального нижнего ремня. При правильном соединении вы услышите характерный щелчок.



**ВНИМАНИЕ!**  
РЕМНИ НЕ ДОЛЖНЫ БЫТЬ ПЕРЕКРУЧЕНЫ  
И СВЯЗАНЫ МЕЖДУ СОБОЙ.





## **ВНИМАНИЕ! ВСЕГДА ПРОВЕРЯЙТЕ НАДЁЖНОСТЬ ЗАСТЁГНУТЫХ РЕМНЕЙ, ПОТЯНУВ ЗА СТРОПЫ РЕМНЕЙ СВЕРХУ И СНИЗУ В РАЗНЫЕ СТОРОНЫ.**

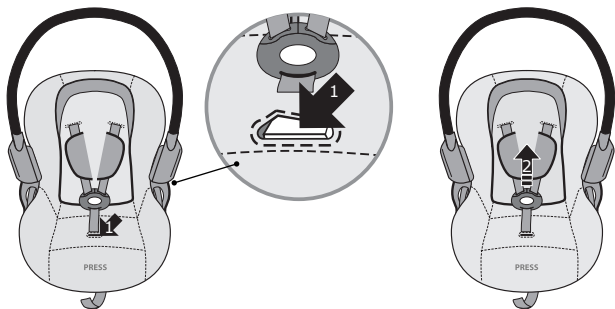
Ремни должны быть затянуты максимально туго, но без причинений неудобств ребёнку.

Использование не затянутых должным образом ремней небезопасно. Проверяйте их натяжение каждый раз при использовании удерживающего устройства.

Для того, чтобы затянуть ремни потяните вниз за регулировочную стропу центрального ремня (4).

Необходимо затягивать ремень до тех пор, пока пластмассовая пряжка ремней безопасности не примет положение параллельное телу ребёнка, а ремни не начнут соприкасаться с телом ребёнка.

Допустимый зазор между прилегающим ремнём и плечом ребёнка не должен превышать толщину пальца.



Для того, чтобы уменьшить натяжение плечевых ремней, возьмитесь за стропы и одновременно потяните их на себя, при этом нажимая на кнопку регулировки натяжения ремней с надписью «PRESS».

## **ОТСТЁГИВАНИЕ РЕМНЕЙ БЕЗОПАСНОСТИ**

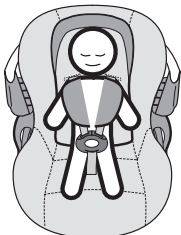
Нажмите на красную кнопку центральной пряжки ремней. После этого вы можете извлечь ребёнка из удерживающего устройства.

Не забудьте убедиться, в том, что ни один из ремней не запутался в одежде.

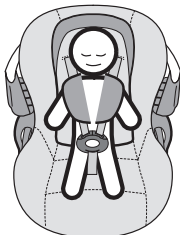
## ПРАВИЛЬНАЯ ВЫСОТА ПЛЕЧЕВЫХ РЕМНЕЙ

Конструкцией сиденья предусмотрено 2 уровня настройки положения плечевых ремней.

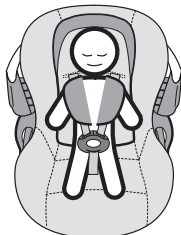
Всегда следите за тем чтобы плечевые ремни находились на правильной высоте по отношению к вашему ребёнку. Плечи ремней всегда должны быть ниже прорезей для ремней безопасности.



**Слишком низко**



**Слишком высоко**



**ПРАВИЛЬНО!**

Стропы ремней должны проходить через специально предусмотренные отверстия на спинке кресла, выше линии плеч ребёнка, или близко к ней.

Для того чтобы настроить необходимый уровень высоты ремней, возьмитесь за стропы и извлеките их через отверстия в спинке, затем снова проденьте, установив необходимую высоту положения плечевых ремней.

Если вам не удалось добиться этого с первого раза, повторяйте операцию до тех пор, пока высота ремней не будет установлена на нужном уровне.

### ВНИМАНИЕ

Стропы ремней должны прилегать к телу ребёнка, но не стягивать его.

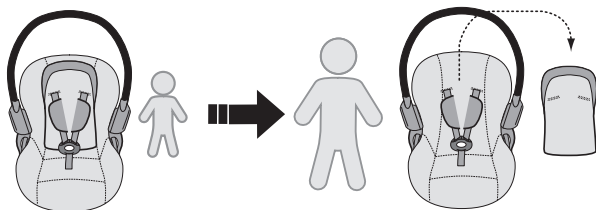
Положение плечевых ремней по высоте должно быть установлено согласно инструкции.

Ремни не должны быть скручены или стянуты.

Механизмы крепления удерживающего устройства к сиденью автомобиля должны быть защёлкнуты должным образом.



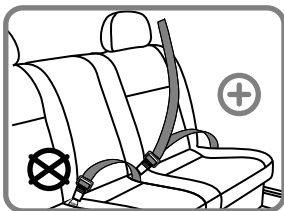
Мягкий вкладыш можно вынуть из удерживающего устройства, если это необходимо.



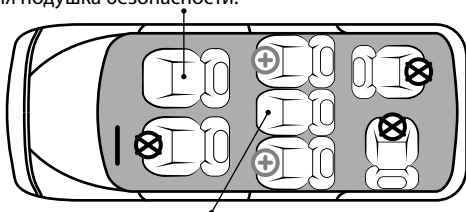
## РАЗМЕЩЕНИЕ УДЕРЖИВАЮЩЕГО УСТРОЙСТВА В АВТОМОБИЛЕ

### ВАЖНО!


Сиденье должно быть установлено только с использованием поясного и плечевого ремней безопасности.



Не использовать на данном сиденье, если активирована передняя подушка безопасности.



Использовать только при наличии поясных и плечевых ремней безопасности.

 Правильная установка

 Неправильная установка

## ВНИМАНИЕ!

В случае аварии автомобиль подвергается воздействию сил огромной величины.

Не пристёгивайте ребёнка в удерживающем устройстве своим ремнём и не удерживайте его рукой. Перед каждой поездкой проверяйте надёжность и правильность установки удерживающего устройства и надёжность пристёгнутых ремней безопасности.

Раскрывшаяся подушка безопасности может нанести серьёзный ущерб здоровью ребёнка, вплоть до смертельного исхода.

Не устанавливайте удерживающее устройство с ребёнком на сиденье, расположенном в зоне действия подушки безопасности. Если ваш автомобиль оснащён боковыми подушками безопасности, ознакомьтесь с инструкцией по эксплуатации автомобиля.

Удерживающее устройство можно безопасно закреплять почти на всех вперёдсмотрящих сиденьях автомобиля, с помощью имеющихся в наличии ремней безопасности. У некоторых сидений, штатные ремни безопасности расположены настолько далеко впереди, что правильная установка детского сиденья невозможна. В таком случае, попробуйте другое пассажирское сиденье.

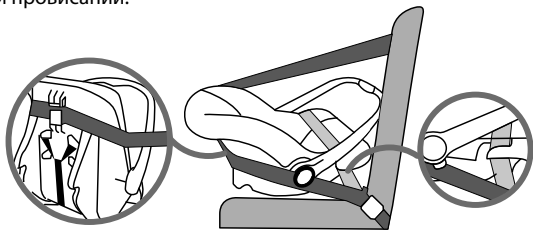
В некоторых случаях пряжка автомобильного ремня безопасности слишком длинная, и поэтому она слишком высоко упирается о корпус. В результате этого, невозможно прочно зафиксировать удерживающее устройство. В таком случае выберите другое сиденье в автомобиле.



## УСТАНОВКА УДЕРЖИВАЮЩЕГО УСТРОЙСТВА

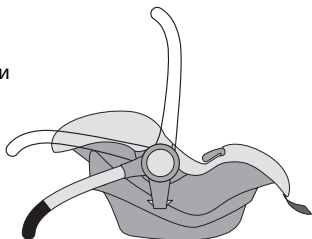
Поместите на сиденье так, чтобы ребёнок сидел лицом против движения, то есть спиной в сторону движения. Ручка для носки должна быть зафиксирована в вертикальном положении.

1. Установите удерживающее устройство лицевой стороной к спинке кресла автомобиля.
2. Протяните поясной ремень безопасности автомобиля через специальные фиксаторы в детском удерживающем устройстве и пристегните его.
3. Протяните плечевой ремень безопасности автомобиля через специальный фиксатор на спинке удерживающего устройства.
4. Проверьте ремни безопасности на отсутствие скрученных мест или провисаний.



## РЕГУЛИРОВКА ПОЛОЖЕНИЯ РУЧКИ ДЛЯ ПЕРЕНОСКИ

Для того, чтобы перевести положение ручки для переноски удерживающего устройства из одного положения в другое возьмитесь за кнопки регулировки положения ручки по обеим сторонам и переведите её в необходимое положение.



### ВНИМАНИЕ!

**Всегда проверяйте надёжность установки ручки в нужном вам положении. Перед тем, как поднять сиденье убедитесь, что ремни безопасности пристёгнуты правильно.**

## УХОД И ХРАНЕНИЕ

### КАРКАС:

Периодически очищайте пластмассовые детали влажной тряпкой, без использования растворителей и сходных веществ.

Держите металлические части изделия сухими, чтобы предотвратить образование ржавчины.

Поддерживайте чистоту всех движущихся деталей, удаляя пыль и песок.

### ТКАНЫЕ МАТЕРИАЛЫ:

Сначала снимите ремни безопасности, а потом эластичные края чехла с кресла.

Стирайте в холодной воде с использованием мягкого мыльного раствора.

Не используйте отбеливатель, не гладьте при высокой температуре.



h@-happybaby.com