

USER`S MANUAL / ИНСТРУКЦИЯ



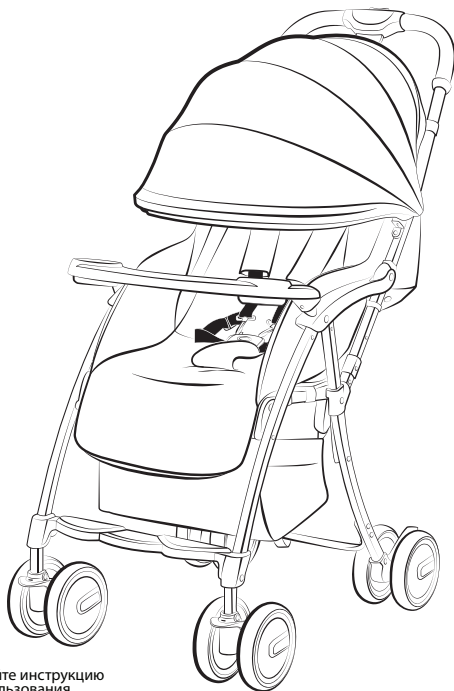
УОКО

ДЕТСКАЯ ПРОГУЛОЧНАЯ КОЛЯСКА

7-36
months



0-15
kg



ВАЖНО! Сохраняйте инструкцию для дальнейшего использования. Поздравляем вас с приобретением детской коляски марки HAPPY BABY! Пожалуйста, прочитайте инструкцию перед сборкой и использованием изделия.

© 2013 Happy Baby®
(ТМ «Хэппи Бэби»)



Поздравляем Вас с приобретением детской коляски марки **HAPPY BABY!** При создании данного продукта мы в первую очередь руководствовались принципами безопасности, удобства и функциональности.

Пожалуйста, внимательно ознакомьтесь с данной инструкцией перед началом эксплуатации коляски и сохраните её для последующих обращений.





ПРЕДУПРЕЖДЕНИЕ! Внимательно прочитайте инструкцию перед началом эксплуатации и сохраняйте ее для дальнейшего использования.

- Строго следуйте инструкции во избежание возникновения риска для вашего ребенка.
- Коляска предназначена для детей от 7 месяцев до 3 лет и весом до 15 кг.

ПРЕДУПРЕЖДЕНИЕ: никогда не оставляйте ребенка без присмотра.

ПРЕДУПРЕЖДЕНИЕ: убедитесь, что все крепежные элементы зафиксированы перед началом использования.

ПРЕДУПРЕЖДЕНИЕ: убедитесь, что ребенок не находится в непосредственной близости во время сборки и складывания коляски во избежание риска получения травм.

ПРЕДУПРЕЖДЕНИЕ: не позволяйте ребенку играть с коляской.

ПРЕДУПРЕЖДЕНИЕ: всегда используйте ремни безопасности.

ПРЕДУПРЕЖДЕНИЕ: данный продукт не предназначен для бега и катания на роликах.

ПРЕДУПРЕЖДЕНИЕ: не кладите дополнительный матрасик в коляску. Максимально допустимый вес для корзины - 3 кг.

ПРЕДУПРЕЖДЕНИЕ: не используйте аксессуары, не одобренные производителем. Коляска разработана для одного ребенка и предназначена для перевозки только одного ребенка!

ПРЕДУПРЕЖДЕНИЕ: используйте запасные детали, только поставляемые или рекомендованные производителем.

ПРЕДУПРЕЖДЕНИЕ: любой груз, прикрепленный к ручке, спинке или по бокам коляски, может привести к опасной неустойчивости.

ПРЕДУПРЕЖДЕНИЕ: используйте тормозную систему во время посадки и вытаскивания ребенка.

Рисунки в данной инструкции приводятся исключительно с целью обеспечения наглядности, конструкция изделия может быть другой. Изготовитель оставляет за собой право вносить изменения в технические характеристики товара без предварительного уведомления.

ВНИМАНИЕ

СОСТОВНЫЕ ЧАСТИ

каркас



передние колёса



капюшон
коляски

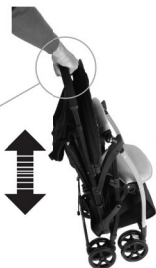


защитный бампер
коляски





Удобная система
сложения



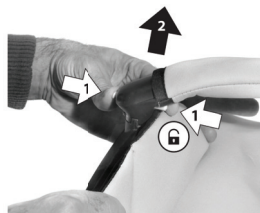
Регулировка
наклона спинки



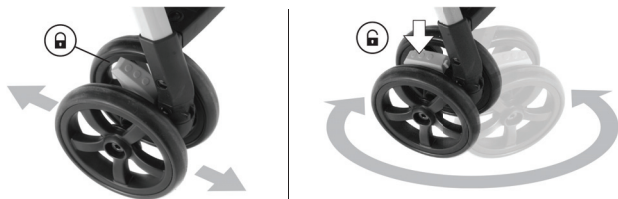
Присоединение и снятие капюшона



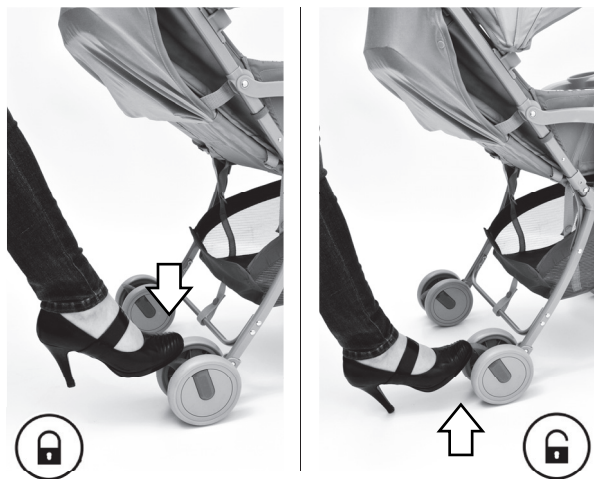
Присоединение и снятие защитного бампера



Снятие блокировки с передних колёс



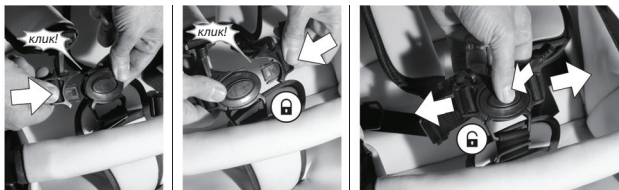
Использование тормоза



Регулировка подставки для ног



Ремни безопасности



Регулировка ремней безопасности

7
месяцев

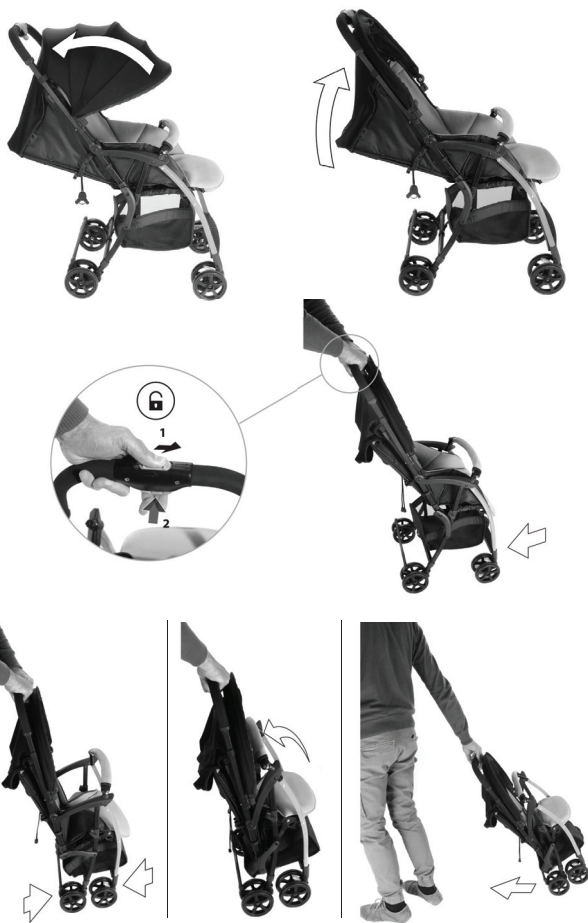


36
месяцев



ИНСТРУКЦИЯ ПО СБОРКЕ

Коляска легко складывается



ЧИСТКА И УХОД:

- Обратите внимание на назначение текстиля.
- Регулярно проверяйте тормоза, колеса, липучки, соединительные элементы, ремни безопасности на предмет нормального функционирования.
- Не оставляйте коляску под прямыми солнечными лучами.
- После использования коляски в дождь или снег смазывайте колеса и протирайте коляску насухо во избежание образования ржавчины.
- Регулярно проверяйте и чистите коляску.
- Не используйте аксессуары, не одобренные производителем.



Ручная стирка.
Температура
воды до 40°C.



Отбеливание
запрещено



Глажка
запрещена



Сухая чистка
запрещена



Барабанная
сушка запре-
щена

hó-happybaby.com